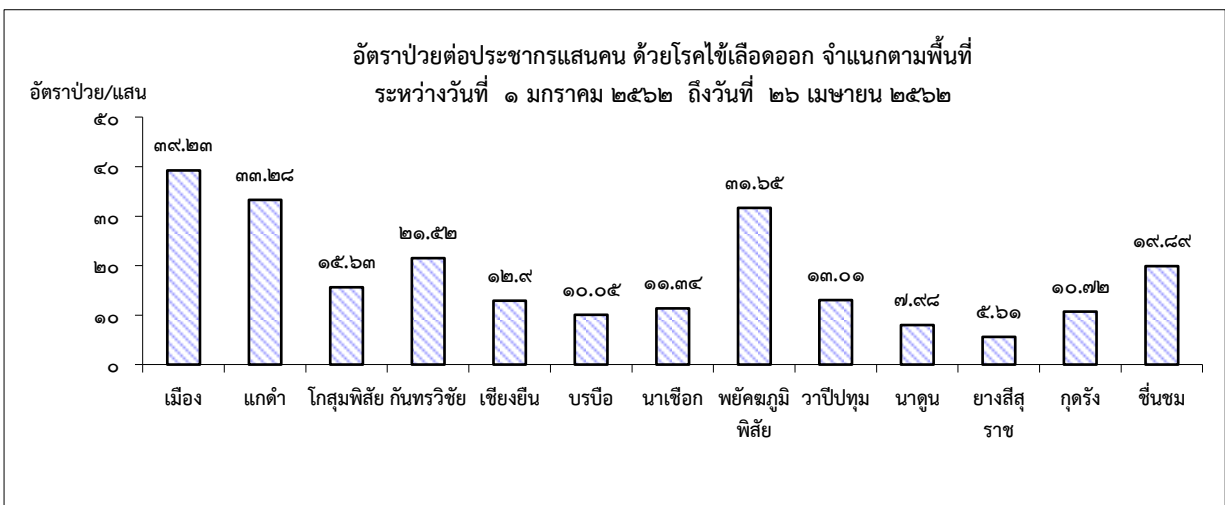
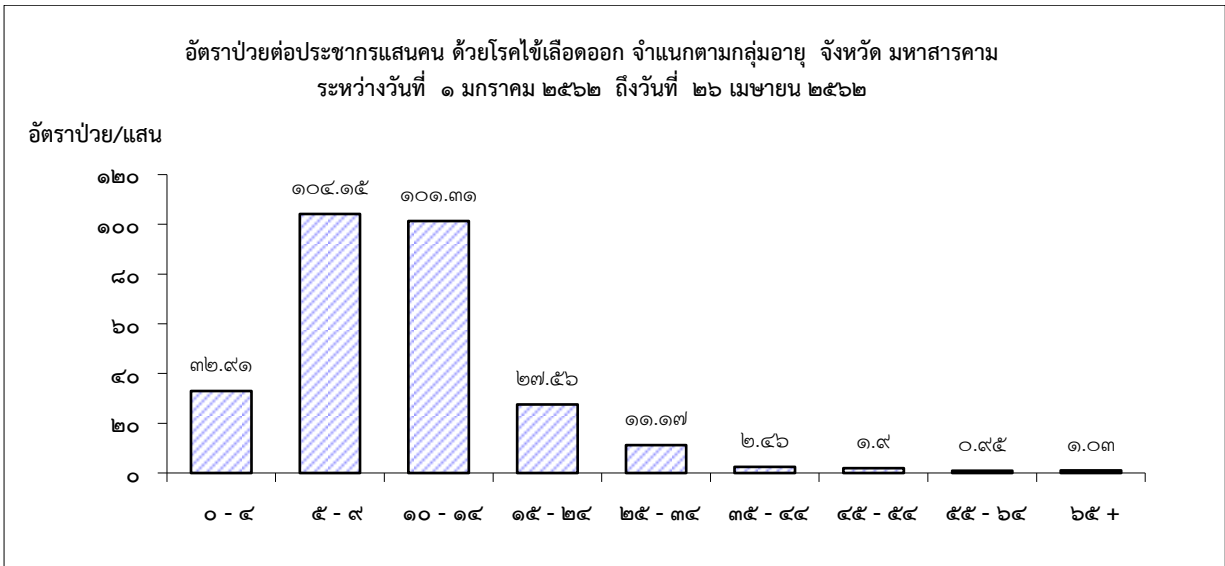




**ทีมตระหนักรู้สถานการณ์**  
**SAT : Situation Awareness Team**  
**สำนักงานสาธารณสุขจังหวัดมหาสารคาม**

**สถานการณ์โรคไข้เลือดออก จังหวัดมหาสารคาม**  
**ระหว่างวันที่ ๑ มกราคม ๒๕๖๒ ถึงวันที่ ๒๖ เมษายน ๒๕๖๒**

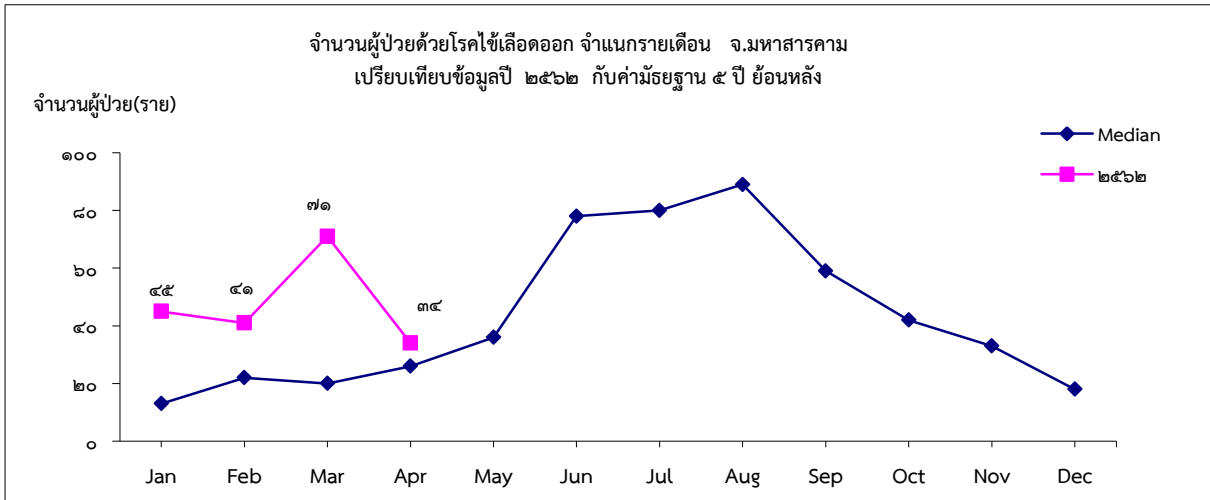
นับตั้งแต่วันที่ ๑ มกราคม ๒๕๖๒ ถึงวันที่ ๒๖ เมษายน ๒๕๖๒ สำนักงานสาธารณสุขจังหวัดมหาสารคาม ได้รับรายงานผู้ป่วยด้วยโรคไข้เลือดออก (รหัสโรคตามระบบรายงาน ๕๐๖ : ๒๖,๒๗,๖๖) จำนวนทั้งสิ้น ๑๙๑ ราย คิดเป็นอัตราป่วย ๑๙.๘๓ ต่อประชากรแสนคน และยังไม่มีรายงานผู้ป่วยเสียชีวิต โดยผู้ป่วยที่ได้รับรายงานเป็นเพศหญิง จำนวน ๘๘ ราย เพศชาย จำนวน ๑๐๓ ราย พบอัตราป่วยสูงสุดในกลุ่มอายุ ๕ - ๙ ปี คิดเป็นอัตราป่วย ๑๐๔.๑๕ ต่อประชากรแสนคน รองลงมาคือ กลุ่มอายุ ๑๐ - ๑๔ ปี และ ๐ - ๔ ปี ซึ่งมีอัตราป่วย ๑๐๑.๓๑ และ ๓๒.๙๑ ต่อประชากรแสนคน ตามลำดับ



พื้นที่ที่มีอัตราป่วย (ระหว่างวันที่ ๑ มกราคม - ๒๖ เมษายน ๒๕๖๒) สูงที่สุด ได้แก่ อำเภอเมือง คิดเป็นอัตราป่วย ๓๙.๒๓ ต่อประชากรแสนคน รองลงมา คือ อำเภอแกดำ และอำเภอพยัคฆภูมิพิสัย คิดเป็นอัตราป่วย ๓๓.๒๘ และ ๓๑.๖๕ ต่อประชากรแสนคน ตามลำดับ



เมื่อเปรียบเทียบกับสถานการณ์ที่ผ่านมา พบว่า จำนวนผู้ป่วยด้วยโรคไข้เลือดออกในปี พ.ศ. ๒๕๖๒ มากกว่าค่ามัธยฐาน ๕ ปีย้อนหลังในเดือนเดียวกัน ตั้งแต่เดือนมกราคม จนถึง เดือนเมษายน ๒๕๖๒



เมื่อพิจารณาการเกิดโรคในระดับพื้นที่ตำบล พบว่า ระหว่างวันที่ ๑ มกราคม - ๒๖ เมษายน ๒๕๖๒ มีพื้นที่ที่เข้าเกณฑ์เป็นพื้นที่ระบาด จำนวน ๘ ตำบล โดยมีอำเภอที่มีการระบาดในระดับตำบลมากกว่า ร้อยละ ๒๕ ซึ่งเข้าเกณฑ์การเปิด EOC ในระดับอำเภอ จำนวน ๑ อำเภอ ได้แก่ อำเภอเมือง ซึ่งสำนักงานสาธารณสุขจังหวัดมหาสารคามได้ประสานพื้นที่ให้เปิด EOC ระดับอำเภอแล้ว ซึ่งอำเภอเมืองได้ดำเนินการเปิด EOC ในวันอังคารที่ ๒๓ เมษายน ๒๕๖๒ แล้ว รายละเอียดตามตารางที่ ๓

ตารางที่ ๓ แสดงจำนวนผู้ป่วยด้วยโรคไข้เลือดออกรายสัปดาห์ในพื้นที่ตำบลที่เข้าเกณฑ์การระบาด

พื้นที่/สัปดาห์ที่	๑	๒	๓	๔	๕	๖	๗	๘	๙	๑๐	๑๑	๑๒	๑๓	๑๔	๑๕	๑๖	ป่วย	ตาย
<b>อ. เมือง</b>																		
ต. ตลาด	๐	๐	๐	๔	๑	๑	๐	๑	๐	๐	๐	๑	๐	๑	๐	๐	๙	๐
ต. แวงน่าง	๐	๐	๐	๐	๒	๐	๐	๑	๐	๐	๒	๑	๐	๒	๐	๑	๙	๒
ต. โคกก้อ	๑	๓	๑	๑	๑	๑	๐	๐	๑	๖	๑	๑	๑	๒	๐	๐	๒๐	๑
ต.แก่งเลิงจาน	๐	๐	๐	๐	๑	๐	๑	๐	๐	๐	๑	๐	๒	๐	๐	๐	๕	๐
<b>อ. แกดำ</b>																		
ต. มิตรภาพ	๐	๐	๐	๑	๐	๐	๐	๑	๐	๐	๒	๑	๒	๑	๐	๐	๘	๒
<b>อ.โกสุมพิสัย</b>																		
ต. เขวาไร่	๒	๑	๐	๐	๐	๐	๐	๐	๐	๑	๐	๑	๐	๑	๐	๐	๖	๐
ต. ทนองเหล็ก	๐	๐	๐	๐	๐	๐	๐	๐	๐	๐	๑	๐	๐	๐	๑	๐	๒	๐
<b>อ.กันทรวิชัย</b>																		
ต. ศรีสุข	๑	๐	๑	๐	๐	๐	๐	๐	๐	๑	๑	๑	๐	๔	๒	๐	๑๑	๐



### ขอความร่วมมือดำเนินการ ดังนี้

๑. ขอความร่วมมือทุกภาคส่วนจัดกิจกรรมจิตอาสาพัฒนาสิ่งแวดล้อมเพื่อกำจัดแหล่งเพาะพันธุ์ยุงลายเดือนละ ๑ ครั้ง เพื่อลดความชุกของลูกน้ำยุงลาย

๒. ขอความร่วมมือหน่วยงาน อปท. สนับสนุนทรัพยากรในการควบคุมโรคให้เพียงพอ เช่น เครื่องพ่นเคมี กำจัดยุง น้ำยาเคมี น้ำมันเชื้อเพลิง ทรายกำจัดลูกน้ำ

๓. ประสานกำนัน ผู้ใหญ่บ้าน ผู้นำหมู่บ้าน ร่วมรณรงค์มาตรการ ๓ เก็บ ๓ โรคในชุมชน คือ เก็บบ้าน ให้ปลอดโปร่ง, เก็บขยะไม่ให้แหล่งเพาะพันธุ์ยุงลาย, เก็บน้ำให้มิดชิดหรือเปลี่ยนน้ำทุก ๗ วัน อย่างสม่ำเสมอ

๔. ขอความร่วมมือสถานศึกษาทุกระดับ ให้ความรู้แก่นักเรียน และจัดกิจกรรมสำรวจและทำลายแหล่งเพาะพันธุ์ยุง เก็บขยะ แหล่งน้ำขังในโรงเรียน ทุกสัปดาห์อย่างต่อเนื่อง