

**กลุ่มงานควบคุมโรคไม่ติดต่อ สุขภาพจิตและยาเสพติด
สำนักงานสาธารณสุขจังหวัดมหาสารคาม**

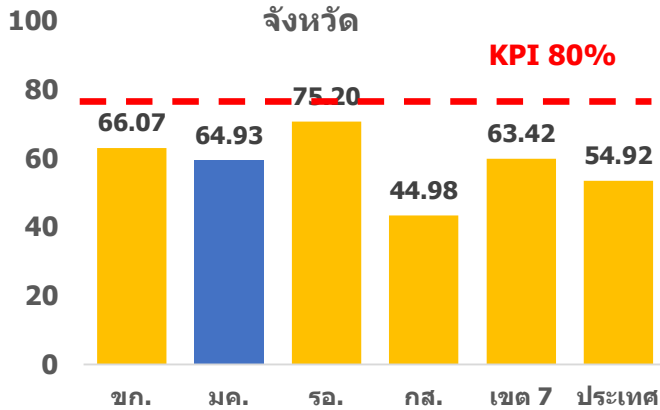
- 1. สรุปข้อมูลผลการคัดกรองมะเร็งปากมดลูก จังหวัดมหาสารคาม
ซึ่งเป็นข้อมูล (สะสม) ในปี 2558 – 2562 ไม่น้อยกว่าร้อยละ 80**

ข้อมูล ณ วันที่ 23 เมษายน 2562

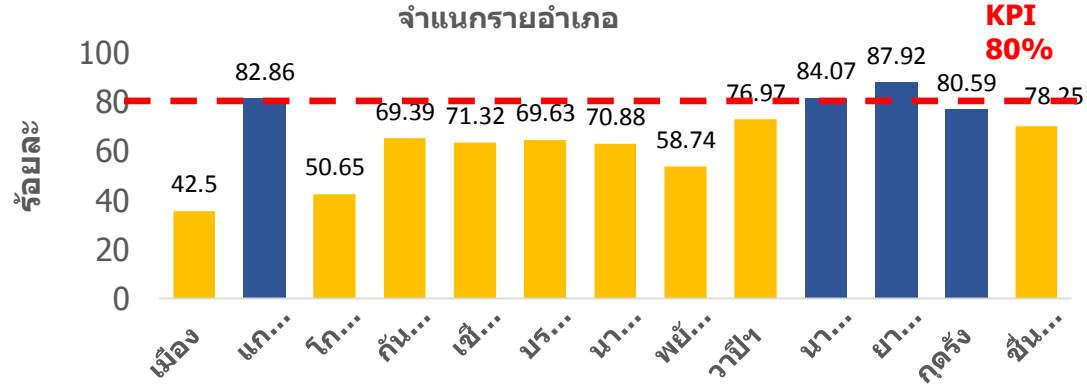
ผลการดำเนินงานคัดกรองมะเร็งปากมดลูก จังหวัดมหาสารคาม ปีงบประมาณ 2562 (สะสม)

(ข้อมูล ณ วันที่ 23 เม.ย. 2562)

ร้อยละผลการคัดกรองมะเร็งปากมดลูก
ปีงบประมาณ 2562(สะสม) จำแนกราย



ร้อยละการคัดกรองมะเร็งปากมดลูก ปีงบประมาณ 2562(สะสม)



ผลการคัดกรองมะเร็งปากมดลูก จังหวัดมหาสารคาม ซึ่งเป็นข้อมูลสะสม ในปี 2558 – 2561

ไม่น้อยกว่าร้อยละ 80

จังหวัดมหาสารคามมีประชากรกลุ่มเป้าหมาย 156,524 คน ได้รับการคัดกรอง 101,627 คน คิดเป็นร้อยละ 64.

อำเภอที่มีผลการคัดกรองมะเร็งปากมดลูกมากที่สุด

อำเภอยางสีสุราช (87.92%)

อำเภอนาดูน (84.07%)

อำเภอแกลง (82.86%)

และ อำเภอกุดรัง (80.59%) ตามลำดับ

อำเภอที่มีผลการคัดกรอง ต่ำกว่า 50% (สะสม)

อำเภอเมือง (42.5%)

**กลุ่มงานควบคุมโรคไม่ติดต่อ สุขภาพจิตและยาเสพติด
สำนักงานสาธารณสุขจังหวัดมหาสารคาม**

2. สรุปข้อมูลผลการคัดกรองมะเร็งเต้านม จังหวัดมหาสารคาม

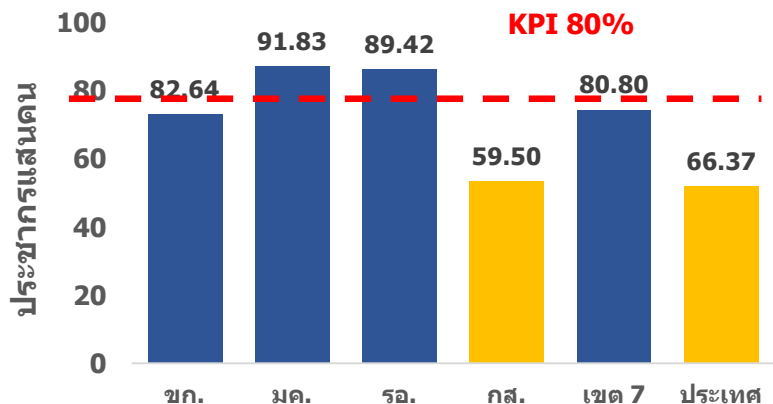
ปี 2562 ไม่น้อยกว่าร้อยละ 80

ข้อมูล ณ วันที่ 23 เมษายน 2562

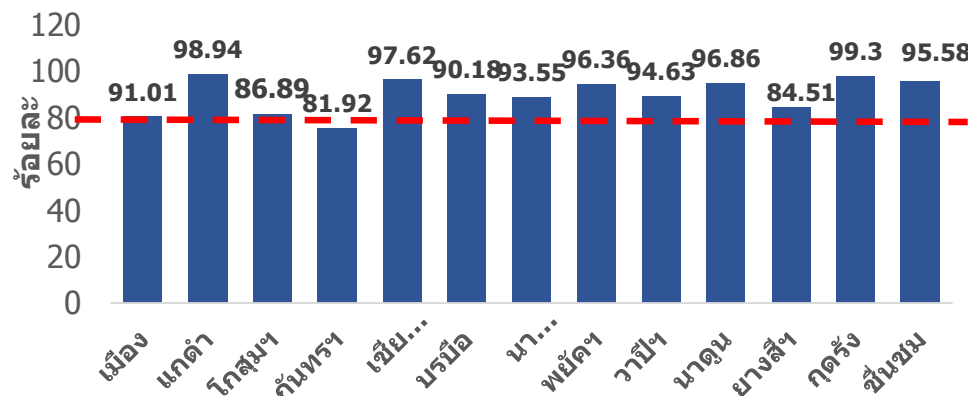
ผลการดำเนินงานคัดกรองมะเร็งเต้านม จังหวัดมหาสารคาม ปีงบประมาณ 2562

(ข้อมูล ณ วันที่ 23 เม.ย. 2562)

ร้อยละผลการคัดกรองมะเร็งเต้านม
ปีงบประมาณ 2562 จำแนกรายจังหวัด



ร้อยละการคัดกรองมะเร็งเต้านม ปีงบประมาณ 2562
จำแนกรายอำเภอ KPI 80%



ผลการคัดกรองมะเร็งเต้านม จังหวัดมหาสารคาม ซึ่งเป็นข้อมูล ปีงบประมาณ 2562 ไม่น้อยกว่าร้อยละ 80

จังหวัดมหาสารคามมีประชากรกลุ่มเป้าหมาย 193,552 คน ได้รับการคัดกรอง 177,744 คน คิดเป็นร้อยละ 91.83

อำเภอที่มีผลการคัดกรองมะเร็งเต้านมมากที่สุด

- กุดรัง (99.3%)
- แกดดำ (98.94%)
- เขียงยืน (97.62%)
- นาดูน (96.86%)
- พยัคฯ (96.36%)
- ชื่นชม (95.58%)
- วาปีปทุม (94.63%)
- นาเชือก (93.55%)
- เมือง (91.01%)
- บรบือ (90.18%)
- โกสุมฯ (86.89%)
- ยางสีสุราช (84.51%)
- กันทรวิชัย (81.92%)

*** ตามลำดับ