

## ร้อยละของ รพ.สต. ที่ผ่านเกณฑ์การพัฒนาคุณภาพ รพ.สต.ติดดาว (๒๕ เมษายน ๒๕๖๒)

### Structure

๑. มีทีมพี่เลี้ยง รพ.สต.ติดดาว ระดับเขต จำนวน ๑ ทีม ๒. มีทีมพี่เลี้ยง รพ.สต.ติดดาว ระดับจังหวัด จำนวน ๑ ทีม
๓. มีทีมพี่เลี้ยง รพ.สต.ติดดาวระดับอำเภอ ๑๓ อำเภอ ๔. มีผู้ช่วยสาธารณสุขอำเภอ เป็นผู้รับผิดชอบ KPI ระดับ CUP
๔. เพิ่มทีมพี่เลี้ยง IC รพ.มหาสารคามและ โรงพยาบาลชุมชน ร่วมเป็นทีมพี่เลี้ยงและทีมประเมินระดับจังหวัด

### Intervention ระดับจังหวัด เดือนเมษายน ๒๕๖๒

๑. ประชุมทีมพี่เลี้ยง รพ.สต.ติดดาวระดับจังหวัด เพื่อเตรียมพร้อมในเนื้อหาและวิทยากรในการจัดประชุมทางไกล Video Conference เกณฑ์ รพ.สต.ติดดาว หมวด ๔ และ หมวด ๕ ในวันที่ ๑๐ เมษายน ๒๕๖๒ เวลา ๑๓.๐๐-๑๖.๓๐ น. ณ ห้องประชุมแพทย สำนักงานสาธารณสุขจังหวัดมหาสารคาม



๒. จัดประชุมทางไกล Video Conference เกณฑ์ รพ.สต.ติดดาว หมวด ๔ และ หมวด 5 เพื่อชี้แจงแก่ผู้ปฏิบัติงานใน รพ.สต.เป้าหมาย ปี ๒๕๖๒ จำนวน ๘๐ แห่ง ในวันที่ ๑๘ เมษายน ๒๕๖๒ เวลา ๑๓.๐๐ - ๑๖.๓๐ น. ณ ห้องประชุม ทับทิม สำนักงานสาธารณสุขจังหวัดมหาสารคาม



๓. จัดประชุมงานควบคุมป้องกันการติดเชื้อในโรงพยาบาลและโรงพยาบาลส่งเสริมสุขภาพตำบล ในวันที่ ๒๒ เมษายน ๒๕๖๒ เวลา ๐๘.๓๐ - ๑๖.๓๐ น. ณ ห้องแพทย สำนักงานสาธารณสุขจังหวัดมหาสารคาม เพื่อจัดทำคู่มือควบคุมป้องกันการติดเชื้อในโรงพยาบาลส่งเสริมสุขภาพตำบลจังหวัดมหาสารคาม ตามเกณฑ์ รพ.สต.ติดดาว



## Innovation /Integration

### บูรณาการการประเมิน รพ.สต.ติดตาม

๑.หมวด ๑ และ ๒ บูรณาการ พขอ. Smart Kids Taksila 4.0 /ตำบลจัดการคุณภาพชีวิต

๒.หมวด ๔ และ ๕ บูรณาการ บูรณาการ ประเด็น OTOP Smart Kids Taksila 4.0

บูรณาการการประเมิน PCC

บูรณาการตำบลจัดการคุณภาพชีวิต มีผลลัพธ์หมู่บ้านปรับเปลี่ยนพฤติกรรม

โรงเรียนสุขบัญญัติแห่งชาติ

## Information ตารางออกประเมินรับรอง รพ.สต.๕ ดาว ระดับจังหวัด จังหวัดมหาสารคาม ปี ๒๕๖๒

-เป้าหมาย ๕ ดาว จำนวน ๒-๔ แห่ง สุ่มประเมิน ๒ แห่ง

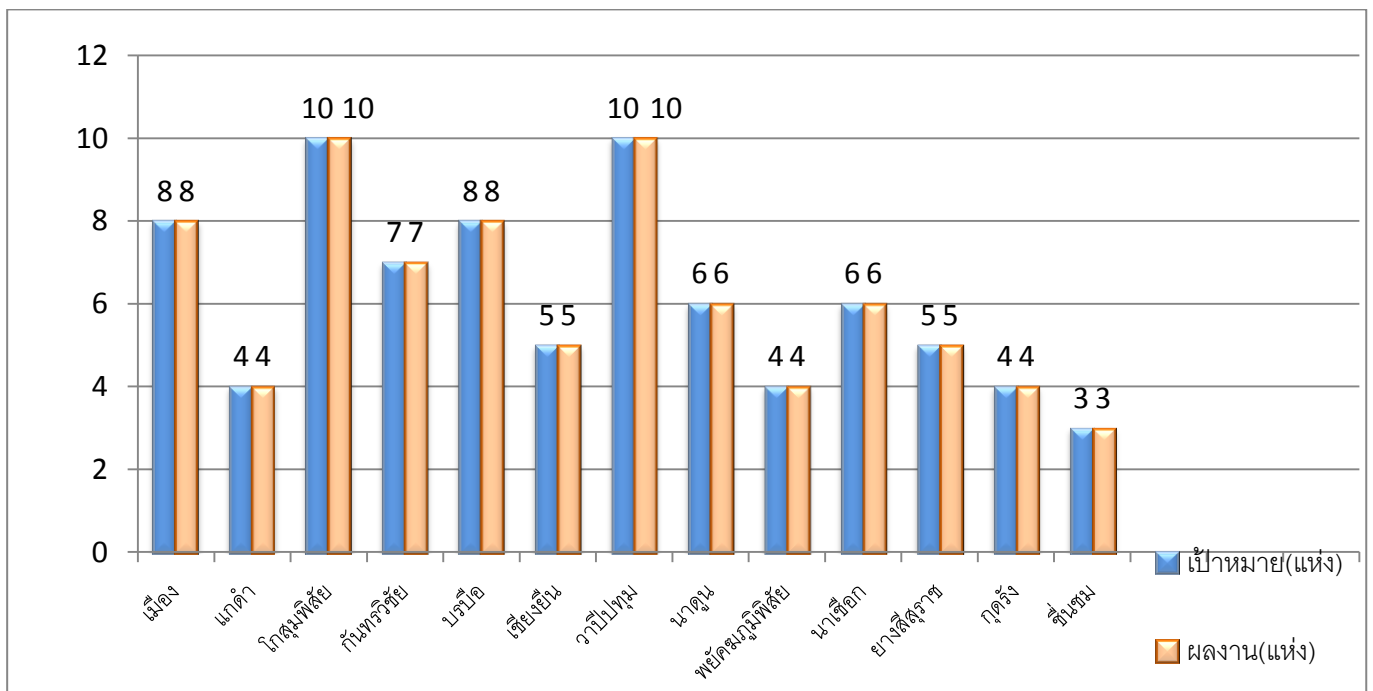
-เป้าหมาย ขอรรับรอง ๕ ดาว จำนวน ๕ แห่ง สุ่มประเมิน รพ.สต. ๓ แห่ง

ลำดับ	ว ด ป	อำเภอ	เป้าหมาย ๕ ดาว (แห่ง)	สุ่มประเมิน (แห่ง)
๑	๓ มิถุนายน ๒๕๖๒	บรบือ	๔	๒
๒	๔ มิถุนายน ๒๕๖๒	เสิงสาง	๓	๒
๓	๕ มิถุนายน ๒๕๖๒	ชื่นชม	๒	๒
๔	๖ มิถุนายน ๒๕๖๒	นาเชือก	๓	๒
๕	๑๐ มิถุนายน ๒๕๖๒	นาคูน	๓	๒
๖	๑๑ มิถุนายน ๒๕๖๒	พยัคฆภูมิพิสัย	๓	๒
๗	๑๒ มิถุนายน ๒๕๖๒	โกสุมพิสัย	๕	๒
	๒๕ มิถุนายน ๒๕๖๒(เช้า)			ประเมินเพิ่ม ๑
๘	๑๓ มิถุนายน ๒๕๖๒	เมืองมหาสารคาม	๕	๒
	๒๕ มิถุนายน ๒๕๖๒(บ่าย)			ประเมินเพิ่ม ๑
๙	๑๗ มิถุนายน ๒๕๖๒	แกดำ	๒	๒
๑๐	๑๘ มิถุนายน ๒๕๖๒	กันทรวิชัย	๔	๒
๑๑	๑๙ มิถุนายน ๒๕๖๒	ยางสีสุราช	๕	๒
	๒๑ มิถุนายน ๒๕๖๒ (บ่าย)			ประเมินเพิ่ม ๑
๑๒	๒๐ มิถุนายน ๒๕๖๒	กุดรัง	๒	๒
๑๓	๒๔ มิถุนายน ๒๕๖๒	วาปีปทุม	๕	๒
	๒๑ มิถุนายน ๒๕๖๒ (เช้า)			ประเมินเพิ่ม ๑
รวม			๔๖	



อำเภอ	รพ.สต.ทั้งหมด (แห่ง)	รวมผลงาน ผ่าน ๕ ดาว สะสม ๖๐-๖๑(แห่ง)	รพ.สต.เป้าหมาย ปี ๒๕๖๒ ต้องส่งแบบ ประเมินตนเอง (แห่ง)	เป้าหมายบันทึกการรับรอง ๓-๕ ดาวระดับอำเภอ (แห่ง)	ร้อยละผลงานการ รับรอง ๕ ดาว
เมือง	๑๗	๙	๘	๘	๑๐๐.๐๐
แกดำ	๘	๔	๔	๔	๑๐๐.๐๐
โกสุมพิสัย	๒๐	๑๐	๑๐	๑๐	๑๐๐.๐๐
กันทรวิชัย	๑๔	๗	๗	๗	๑๐๐.๐๐
บรบือ	๑๗	๙	๘	๘	๑๐๐.๐๐
เขียงยืน	๑๐	๕	๕	๕	๑๐๐.๐๐
วาปีปทุม	๒๑	๑๑	๑๐	๑๐	๑๐๐.๐๐
นาดูน	๑๒	๖	๖	๖	๑๐๐.๐๐
พยัคฆภูมิพิสัย	๒๐	๑๖	๔	๔	๑๐๐.๐๐
นาเชือก	๑๒	๖	๖	๖	๑๐๐.๐๐
ยางสีสุราช	๑๐	๕	๕	๕	๑๐๐.๐๐
กุดรัง	๘	๔	๔	๔	๑๐๐.๐๐
ชื่นชม	๖	๓	๓	๓	๑๐๐.๐๐
รวม	๑๗๕	๙๕ (ร้อยละ๕๔.๒๙)	๘๐	๘๐	๑๐๐.๐๐

อำเภอรับรองผลการประเมิน รพ.สต.ติดดาว ในระดับ 3-5 ดาว



แหล่งข้อมูล :ระบบข้อมูลทรัพยากรสุขภาพหน่วยบริการปฐมภูมิ ๒๕ เมษายน ๒๕๖๒

อำเภอมีการรับรองผล รพ.สต.ติดดาว จำนวน ๘๐ แห่ง ผ่าน ระดับ ๓- ๕ ดาว ได้ครบ ๑๓ อำเภอ คิดเป็น ร้อยละ ๑๐๐.๐๐

รายงาน ๒๕ เมษายน ๒๕๖๒ ผู้รับผิดชอบตัวชี้วัด: ดร.พชรวรรณ คูสกุลรัตน์ หัวหน้ากลุ่มงานพัฒนาคุณภาพและรูปแบบบริการ  
นางมาฆานุช ภูมิสายตร นักวิชาการสาธารณสุขชำนาญการ