



สรุปผลการดำเนินงาน

การตรวจคัดกรองมะเร็งปากมดลูกและมะเร็งเต้านม

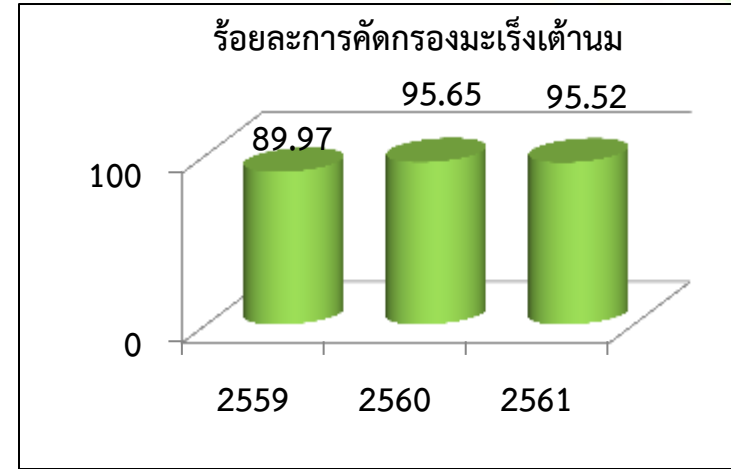
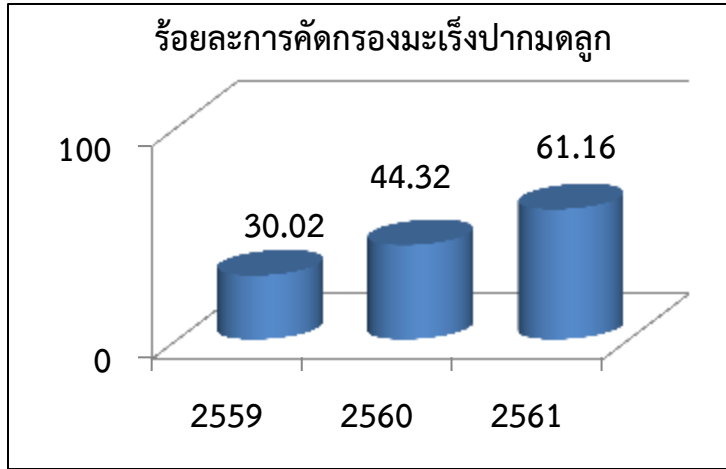


เครือข่ายบริการสุขภาพอำเภอบรมบิ อังหวัดมหาสารคาม วันที่ 30 เมษายน 2562



การตรวจคัดกรองมะเร็งปากมดลูกและมะเร็งเต้านม

สถานการณ์



- คัดกรอง ค้นพบมะเร็งระยะ 1-2 ได้เร็ว
- รักษาทันเวลา



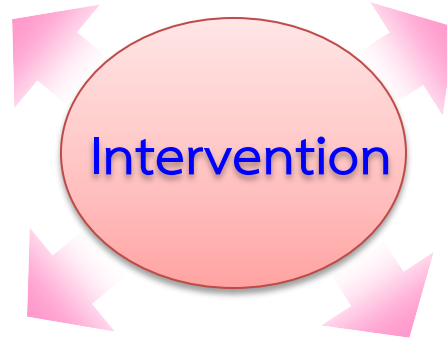
การตรวจคัดกรองมะเร็งปากมดลูกและมะเร็งเต้านม

รณรงค์คัดกรองมะเร็งเต้านม

ติดตามเยี่ยมเสริมพลังใน รพ.สต.ทุกแห่ง
โดยคณะกรรมการ Service Plan สาขามะเร็ง

กลุ่มเสี่ยง/ผิดปกติ ได้รับการวินิจฉัย
โดย U/S และ Mammogram

กลุ่มป่วยได้รับการรักษา ส่งต่อ และ
ติดตามผลการรักษา/เยี่ยมบ้าน
ร่วมกับทีมหมอครอบครัว



ผู้ป่วยมะเร็งระยะท้ายได้รับ
การดูแลแบบประคับประคอง

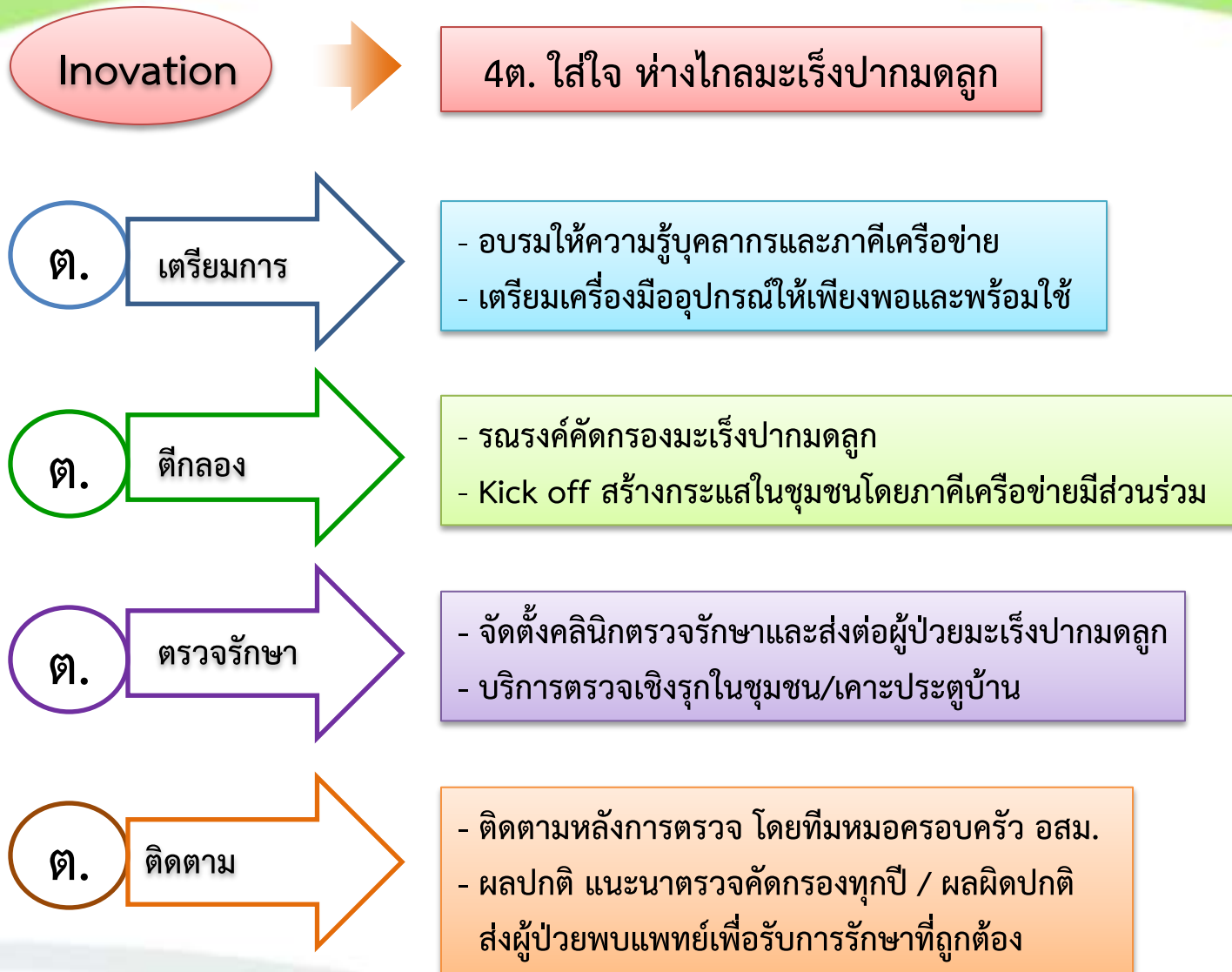


จัดตั้งคลินิกตรวจรักษามะเร็งปากมดลูก





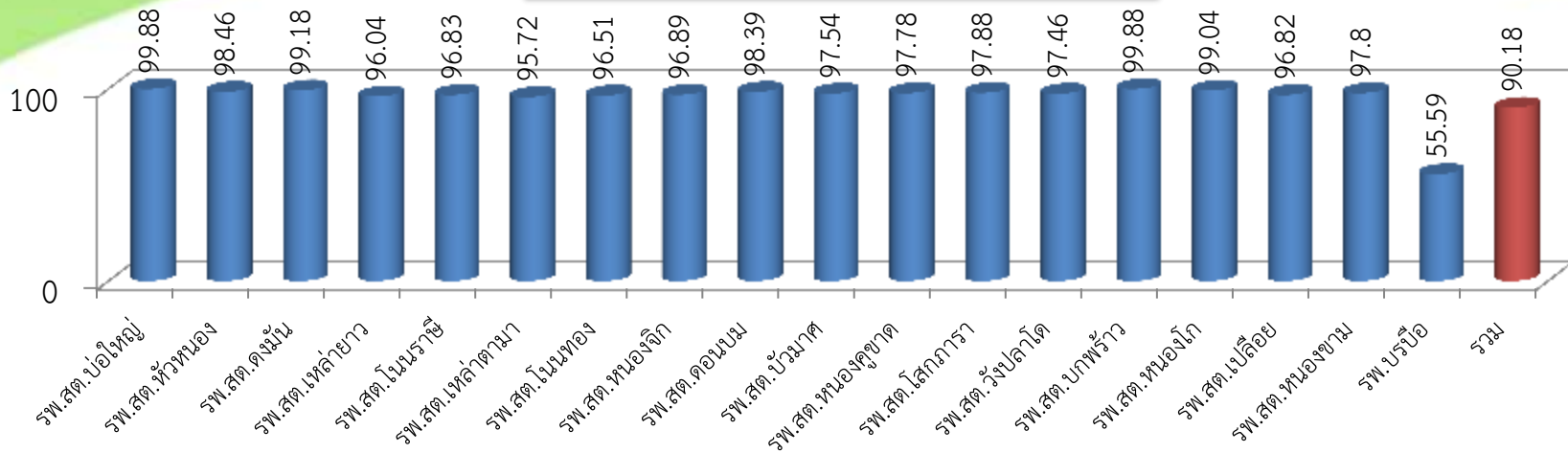
การตรวจคัดกรองมะเร็งปากมดลูกและมะเร็งเต้านม



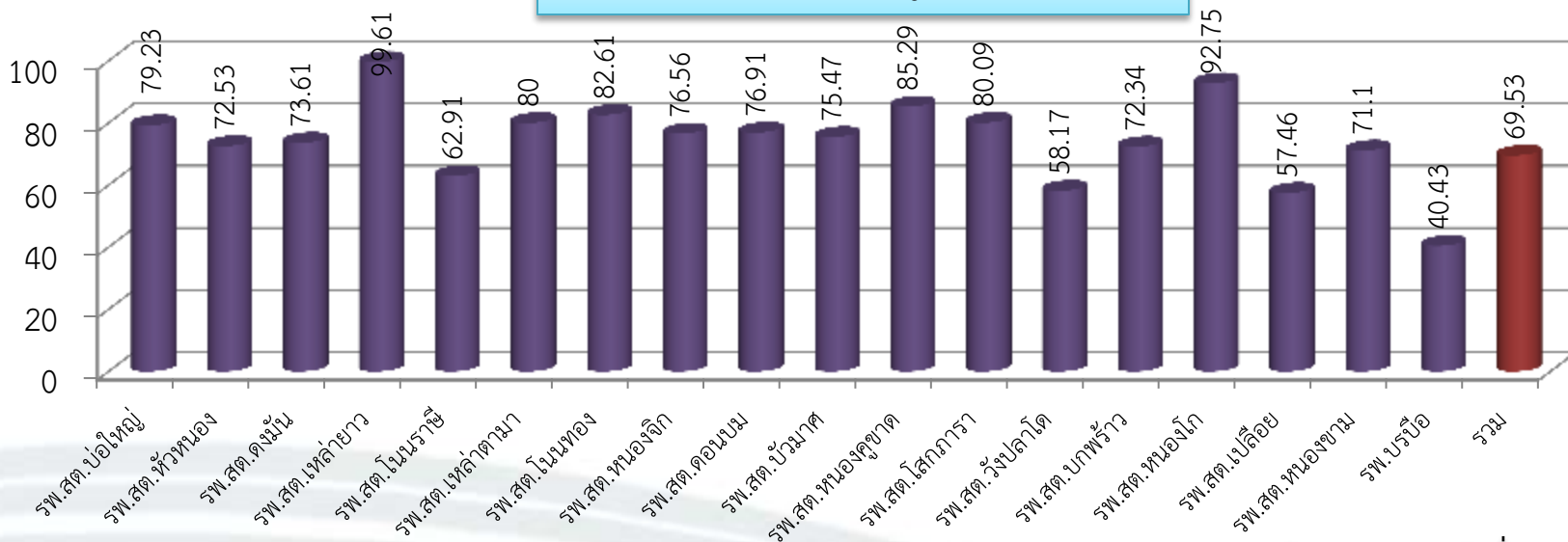


การตรวจคัดกรองมะเร็งปากมดลูกและมะเร็งเต้านม

อัตราการคัดกรองมะเร็งเต้านมในสตรีอายุ 30-70 ปี



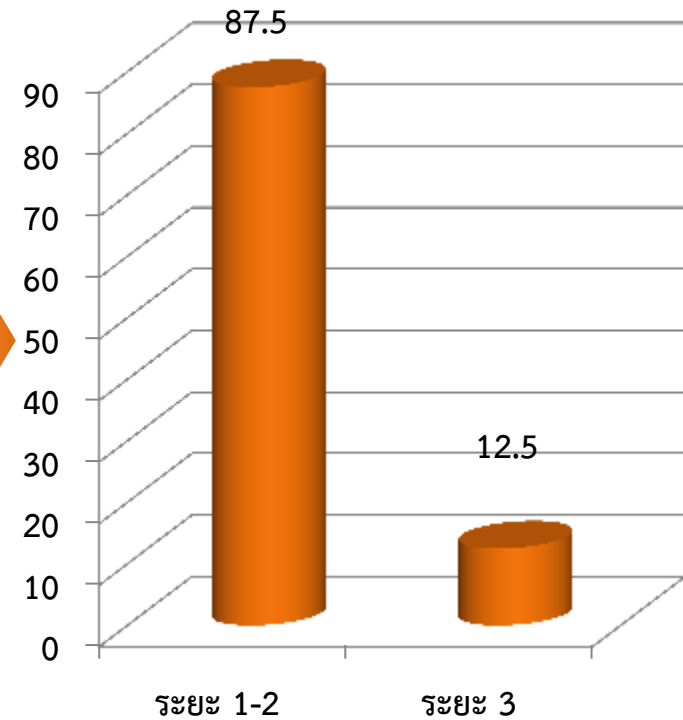
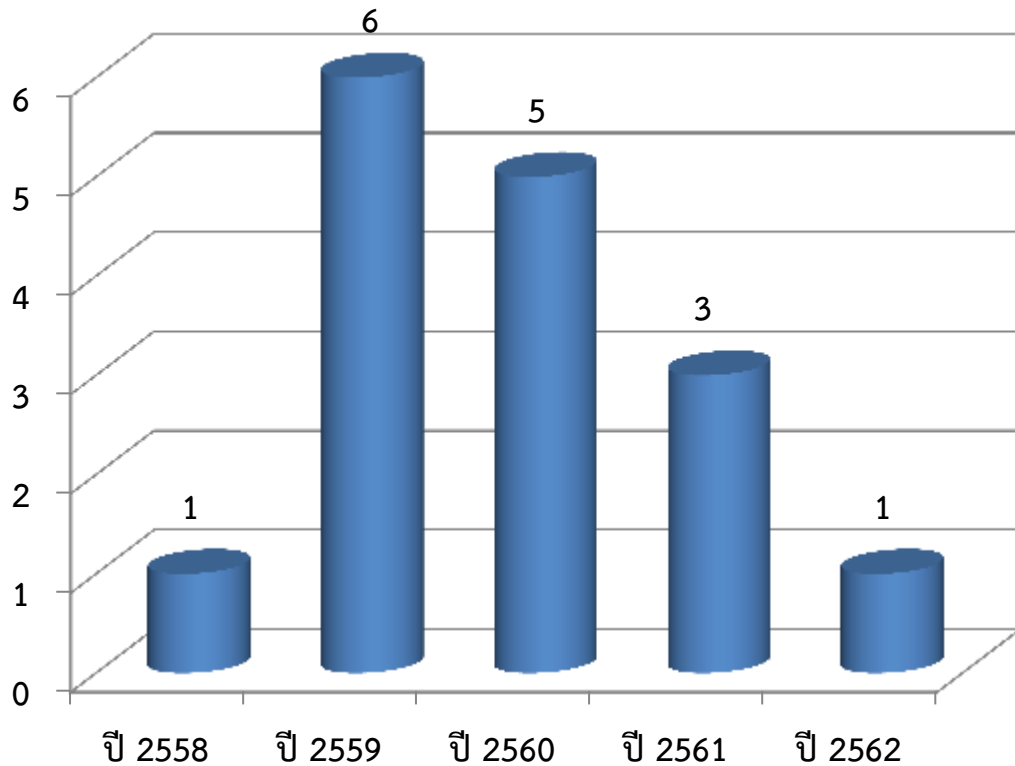
อัตราการคัดกรองมะเร็งปากมดลูกในสตรีอายุ 30-60 ปี





การตรวจคัดกรองมะเร็งปากมดลูกและมะเร็งเต้านม

ผลการคัดกรอง ปี 2558-2560
พบมะเร็งปากมดลูก จำนวน 16 ราย





ขอบคุณครับ

